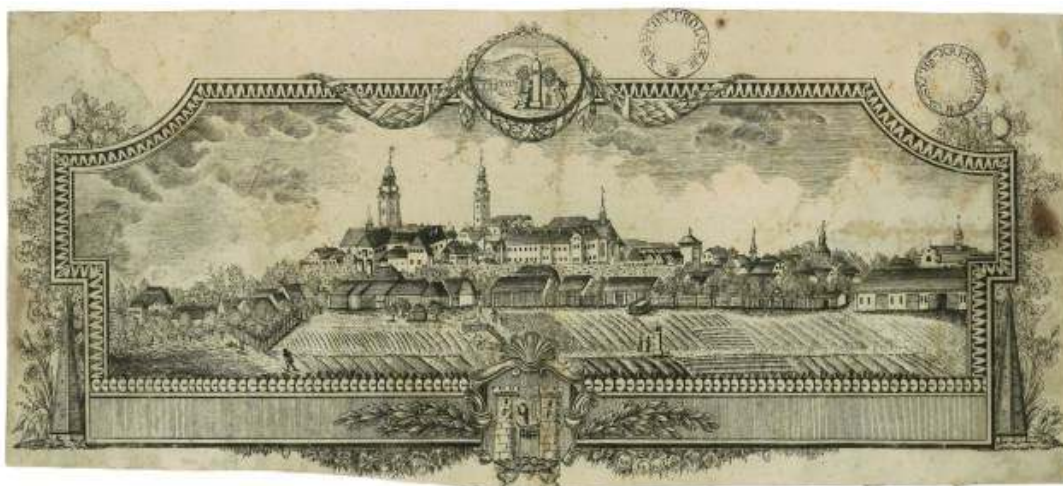


## Nabídka přednášek odborných pracovníků Vlastivědného muzea v Šumperku veřejnosti a školám

### Stavební vývoj a architektura v Šumperku do roku 1850

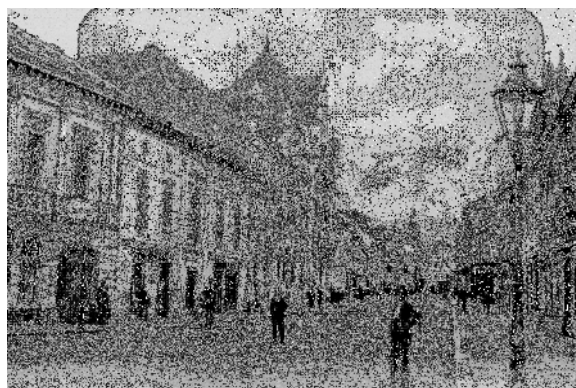
Přednáška s bohatou fotografickou dokumentací představí významné stavby a urbanistický vývoj města Šumperka od 14. století do poloviny 19. století.



### Stavební vývoj a architektura v Šumperku v období 1850–1918

Přednáška seznámí posluchače s vývojem města v bouřlivém 19. století, s jeho rozšířením mimo hradby a s postupnou přeměnou v město s rozsáhlým textilním průmyslem.

Časová náročnost: 45–90 minut (dle domluvy)



### Stavební vývoj a architektura v Šumperku v období 1918–1945

Muzeum v Šumperku uchovává ve svých sbírkách také mnohé fotografie dokumentující stavební vývoj města v období 1918–1945. Nabízená přednáška představí nejvýznamnější architekturu města a stavební vývoj v daném časovém horizontu bohatou fotografickou prezentací.

Časová náročnost: 45–90 minut (dle domluvy)



## Stavební vývoj a architektura v Šumperku od roku 1945 po současnost

Čtvrtá část přednáškového cyklu o architektuře nabídne posluchačům přehled o stavební aktivitě ve městě od roku 1945.



## Po stopách barokního umění v Šumperku

Nabízená přednáška – tentokrát ve formě vycházky – provede zájemce historickým centrem města Šumperka a představí významné barokní exteriérové realizace. Po předchozí domluvě lze zajistit rovněž prohlídku interiéru bývalého klášterního kostela Zvěstování P. Marie, popř. farního kostela sv. Jana Křtitele a filiálního kostela sv. Barbory.



## Tvorba barokního malíře Ignáce Oderlického na Šumpersku

Přednáška představí život a dílo malíře Ignáce Oderlického (1710–1761), který se svou tvorbou významně podepsal na výrazu barokního malířství na Šumpersku.



*Lenka Müllerová – historička umění (tel. 583 363 094, [lenka.mullerova@muzeum-sumperk.cz](mailto:lenka.mullerova@muzeum-sumperk.cz))*



## Základy křesťanské ikonografie aneb Porozumějte sochám podél cest

Až do 19. století byla sochařská díla rozestá dodnes v naší krajině pro lidi srozumitelná. S proměnou společnosti, kterou nazýváme sekularizace, se naše schopnost rozumět uměleckým dílům minulosti počala vytrácet. Jak lze rozpoznat Kateřinu od Barbory? Proč je možné tak často narazit na sv. Rocha či sv. Šebestiána? Vlastivědné muzeum připravilo výukový program spojený s praktickým nácvikem rozpoznávání hlavních témat křesťanského umění, který Vám na tyto a mnohé další otázky pomůže najít snadnou odpověď.

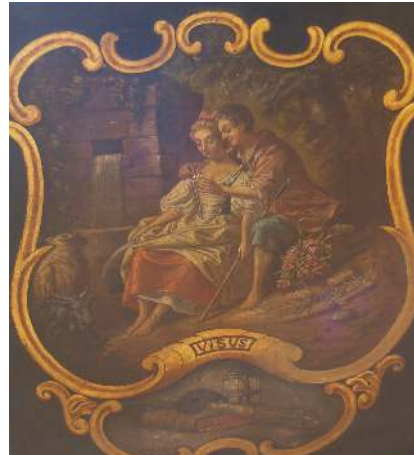
Program je dle dohody možné uskutečnit u nás v muzeu nebo ve Vaší škole. Je možné jej dále rozšířit o procházku po Šumperku, kde si žáci mohou získané dovednosti vyzkoušet při setkání s originály. Program je vhodný pro žáky 2. stupně ZŠ a studenty SŠ.



## Základy profánní ikonografie aneb Co na tom obraze je?

U starého umění je pro většinu z nás řada malířských či sochařských zobrazení těžko srozumitelná. Často se jedná o témata čerpající z řecké a římské mytologie a antické historie či o zobrazení určitých abstraktních pojmů, jako jsou kupříkladu zemské živly či lidské smysly. Přednáška posluchače seznámí se základními pojmy, jako jsou atribut, personifikace, alegorie. Následně budou představena nejčastější témata z oblasti profánní ikonografie. Ta budou doprovázena bohatým obrazovým materiálem a spojena s praktickým nácvikem.

Program je dle dohody možné uskutečnit u nás v muzeu nebo ve Vaší škole. Program je vhodný pro žáky 2. stupně ZŠ a studenty SŠ.



## Jarní a velikonoční obyčeje na Šumpersku



Přednáška je zaměřená na lidovou obyčejovou kulturu a prezentaci zvyků praktikovaných v našem regionu od masopustu až po období léta. Věnuje se zvykům, které již dávno zanikly nebo se transformovaly do jiných podob, ale mapuje i obyčeje, které přežily do dnešních dnů.

## Vánoce – tradice a současnost

Přednáška představuje lidové zvyky vztahující se k období adventu a Vánoc – tradice zdobení vánočních stromků, stavění betlémů, adventní výzdoby, pečení a zdobení perníků a vánočního cukroví dle tradičních i současných lidových receptů.



*Mária Kudelová – etnografka (tel. 736 760 600, [maja.kudelova@muzeum-sumpek.cz](mailto:maja.kudelova@muzeum-sumpek.cz))*



## Zapomenutý bronzový poklad aneb Nové pravěké nálezy a objevy v našem regionu

Archeologická přednáška seznamuje veřejnost s proběhlými záchrannými výzkumy, provedenými prospekce i získanými náhodnými nálezy z posledních několika let v našem regionu (okr. Šumperk), a to od mladšího paleolitu až po laténské období, kdy u nás žili známí Keltové. Nevyhýbá se ani aktuální problematice všeobecného používání detektoru kovů, které archeologii přináší jak pozitiva, tak i negativa. Součástí přednášky může být i prezentace konkrétních nálezů a možnost tak vidět zajímavější artefakty mimo muzejní vitríny.



## Germáni a Římané na severní Moravě. Svědectví archeologických nálezů

Přednáška se zabývá stopami osídlení našeho regionu v době římské (1.–4. století n. l.). Představí zajímavé starší a zejména nové archeologické nálezy z doby, kdy na našem území sídlily germánské kmeny Markomanů a Kvádů. V těchto prvních staletích našeho letopočtu byla největší politickou i vojenskou silou v Evropě a Středomoří jedna z nejmocnějších říší starověku – římské impérium. Severní hranice římské říše ležela ve střední Evropě na řece Dunaji, takže ke kontaktům mezi Germány a Římany docházelo poměrně často – k obchodním i vojenským. Přednáška se pokusí zasadit archeologické nálezy z Mohelnicka i Šumperska do kontextu známých historických událostí, zejména tzv. markomanských válek. Tyto boje vedl světovládný Řím za panování císaře Marka Aurelia právě s barbarskými kmeny sídlícími ve střední Evropě a část válečných událostí probíhala také přímo na území Moravy. Pozůstatky jsou nejen objevené polní tábory římských legií, ale také četné archeologické nálezy.



## Výsledky záchranných výzkumů na nám. Republiky, v ul. Na Hradbách a ul. Lužickosrbské v Šumperku

Přednáška shrnující dvě sezóny záchranných výzkumů v centru města, vyvolaných stavbou polyfunkčních domů (SAN-JV. s.r.o.). Výzkumy přinesly mnoho zajímavých informací o vývoji města v průběhu středověku a novověku – prezentovány jsou zejména objevy městských příkopů, rozsáhlého hřbitova z 16.–17. století, zahloubeného domu z 13. století a reliktních městských fortifikací, včetně tzv. nové městské brány.



## Šumperk osídlen již v době bronzové! Záchranný archeologický výzkum v Příčné ulici

Přednáška prezentuje záchranný výzkum v ul. Příčné, vyvolaný stavbou sběrného dvora. Podařilo se zde prozkoumat relikty sídliště z pozdní doby bronzové, zejména nálezy zlomků hliněných nádob, závaží, mazanice a štípané industrie. Dále se přednáška věnuje dokladům osídlení a zajímavým artefaktům z tohoto pravěkého období v šumperské kotlině a celkové charakteristice tzv. doby popelnicových polí.



Jakub Halama – archeolog (tel. 773 743 725, [jakub.halama@muzeum-sumperk.cz](mailto:jakub.halama@muzeum-sumperk.cz))

## **Komentovaná prohlídka expozice Pravěk Mohelnicka s archeologem**

Pokud máte zájem dozvědět se více o vývoji osídlení regionu Mohelnicka od pravěku až do přelomu letopočtu, navštivte naši stálou expozici v Muzeu Mohelnice v doprovodu archeologa. Zjistíte, jak vypadal náš region v jednotlivých etapách pravěku, čím se lidé v jednotlivých obdobích živili, kde a jakým způsobem bydleli a co všechno nám zde po nich zůstalo zachováno. Díky pestré škále vystavených sbírkových předmětů pocházejících především z nejbližšího okolí Mohelnice Vám bude přiblížen vývoj jednotlivých kultur nejen v tomto regionu, ale také obecně na severní Moravě. Po návštěvě expozice je také možné si některá pravěká řemesla vyzkoušet na vlastní kůži v herně, která je vhodná pro všechny věkové kategorie. Najdete zde třeba vertikální tkalcovský stav, pravěkou vrtačku, zmotěrku, rotační mlýn a také mnoho skládaček a her s pravěkou tematikou.

Komentované prohlídky budou přizpůsobeny vždy věku a dovednostem konkrétních návštěvníků a jsou vhodné pro všechny věkové kategorie.

*Barbora Tomešová – archeolog (tel. 603 165 403, [barbora.tomesova@muzeum-sumperk.cz](mailto:barbora.tomesova@muzeum-sumperk.cz))*

*Jakub Halama – archeolog (tel. 773 743 725, [jakub.halama@muzeum-sumperk.cz](mailto:jakub.halama@muzeum-sumperk.cz))*

## **Kultura prvních zemědělců (nejen) v povodí horní Moravy**

Jak vypadala první skutečná sídliště na našem území, vystavená první obyvateli živícími se zemědělstvím? Odkud tito lidé vlastně přišli a jaké zásadní novinky s sebou přinesli? V přednášce věnující se přelomové etapě vývoje lidských kultur se dozvíte podrobnosti ze života člověka mladší a pozdní doby kamenné a také se seznámíte s nejdůležitějšími dosud známými archeologickými lokalitami tohoto období z našeho regionu.

## **Vývoj lidských kultur od počátků pravěku**

Pro ozvláštňení výuky v hodinách dějepisu Vám naše muzeum nabízí přednášku archeologa věnovanou jednotlivým etapám pravěku a protohistorie. Po domluvě je možné připravit přednášku na téma Vámi aktuálně probíraného učiva dějepisu od prvních lovců až do přelomu letopočtu. Časový rozsah přednášky lze uzpůsobit Vaším potřebám.

Právě učíte děti o podobě prvních lidských skupin na našem území v době kamenné? Pozvěte si do školy archeologa, který dětem může například vysvětlit, co to jsou pazourky, jak vypadaly a k čemu se používaly a čím se pravěcí lovci a sběrači vlastně živili a kde bydleli. K dispozici máme i kopie pazourkových nástrojů, které si děti mohou vzít do ruky.

Nebo se ve výuce již věnujete období přelomu letopočtu a laténské kultury? Můžeme nachystat přednášku přibližující žákům pozoruhodné kmeny Keltů žijících na našem území a popovídat si s nimi o keltském způsobu života a o novinkách, které k nám s sebou tyto kmeny přinesly.

Díky výkladu doplněnému o podrobnosti ze života archeologa a také bohatému obrazovému doprovodu jednotlivých témat to bude pro děti jistě velmi přínosné zpestření výuky. Přednášky jsou určeny primárně pro žáky základních škol.

*Barbora Tomešová – archeolog (tel. 603 165 403, [barbora.tomesova@muzeum-sumperk.cz](mailto:barbora.tomesova@muzeum-sumperk.cz))*



## Bratři Kleinové – nejvýznamnější rodáci našeho kraje

Přednáška o podnikatelských aktivitách bratří Kleinů, známých průmyslníků, majitelů velkostatků, železáren, hutí, strojiren, válcoven a dolů, především však stavebních podnikatelů a zejména pak stavitelů silnic, železnic, mostů a viaduktů. Na počátku 19. století se stali průkopníky průmyslové revoluce v tehdejší rakouské monarchii. Pocházeli z malé osady Kociánova (místní část Loučné nad Desnou) na Šumpersku. Čtyři bratři – Franz, Libor, Albert a Hubert – založili firmu, která se během jedné generace stala jednou z nejbohatších nejen na Moravě, ale v celém Rakousku. Celková délka jimi postavených silnic na Moravě a ve Slezsku se odhaduje na 700 km a délka vybudovaných železničních tratí asi na 3 700 km. Jejich zásluhy o rakouský průmysl byly také náležitě oceněny. V roce 1858 byl Albert Klein povýšen dekretem císaře Františka Josefa do šlechtického stavu.



## Václav Hollar – grafik a rytec, který si podmanil svět

Přednáška o impozantní sbírce leptů předního světového rytce Václava Hollara (1607 Praha – 1677 Londýn), kterou zábrežskému muzeu v roce 1947 daroval plk. Karel Lukas (1897 Brníčko – 1949 Praha). Kolekce je svým počtem téměř 750 grafických listů druhým nejrozsáhlejším souborem díla Václava Hollara v České republice a třetím na světě. Sbírkou předního světového grafika 17. století obsahuje cyklus ilustrací s náboženskými a mytologickými motivy, ilustrace k překladům Homérovy Iliady a Vergiliovy Aeneidy a také ke známým Ezopovým bajkám. Bohatě jsou zastoupeny portréty významných osobností anglického dvora i urozených měšťanů, kroje a oděvy duchovních řádů. Úctyhodná je sbírka listů zeměpisných plánů, map a krajin, pohledy z cesty do Tangeru či cyklus grafik holandských přístavů, větrných mlýnů a tržnic.



*Dagmar Tempírová – historička (tel. 583 363 091, dagmar.tempirova@muzeum-sumperk.cz)*